



---

# YT-85485 - AGREGAT PRĄDOTWÓRCZY INWERTOROWY 4000W

---

CZĘŚCI ZAMIENNE

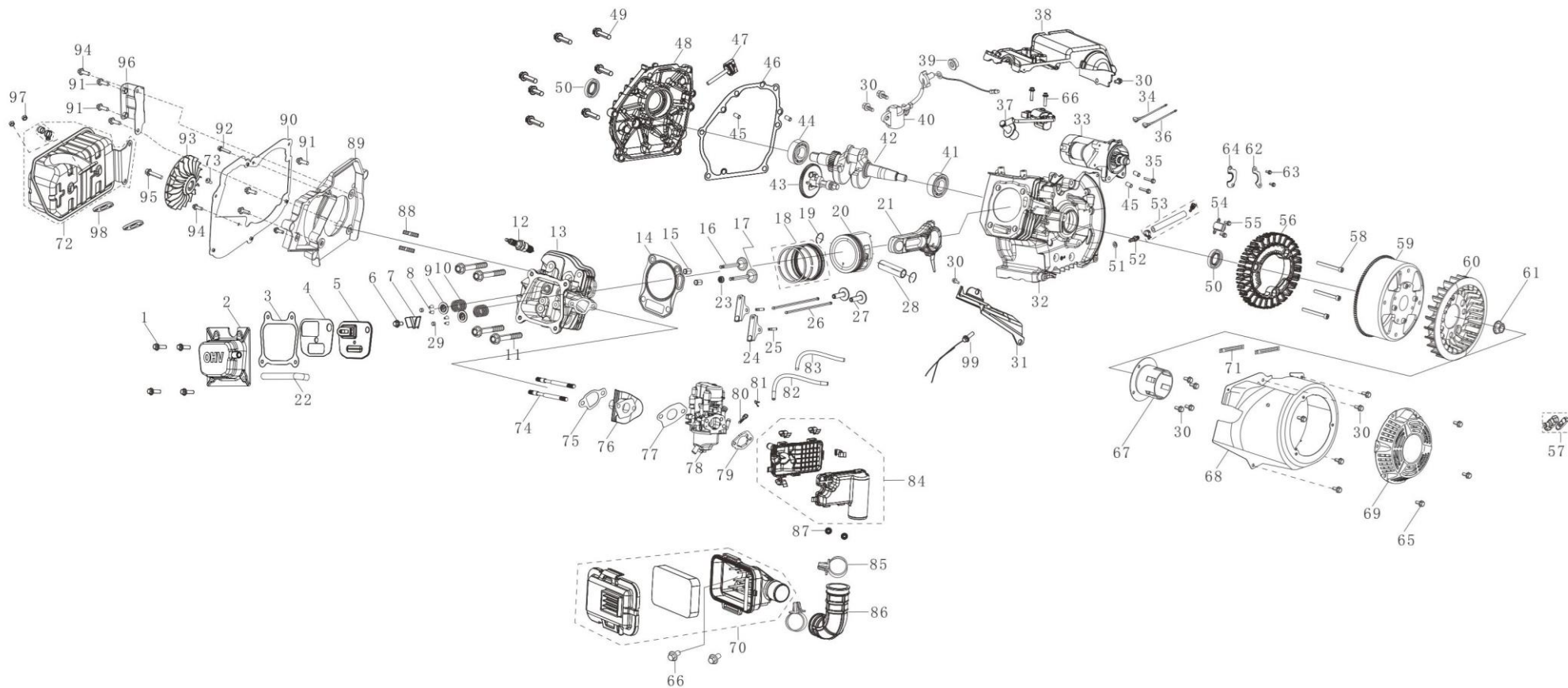
**TOYA S.A.**

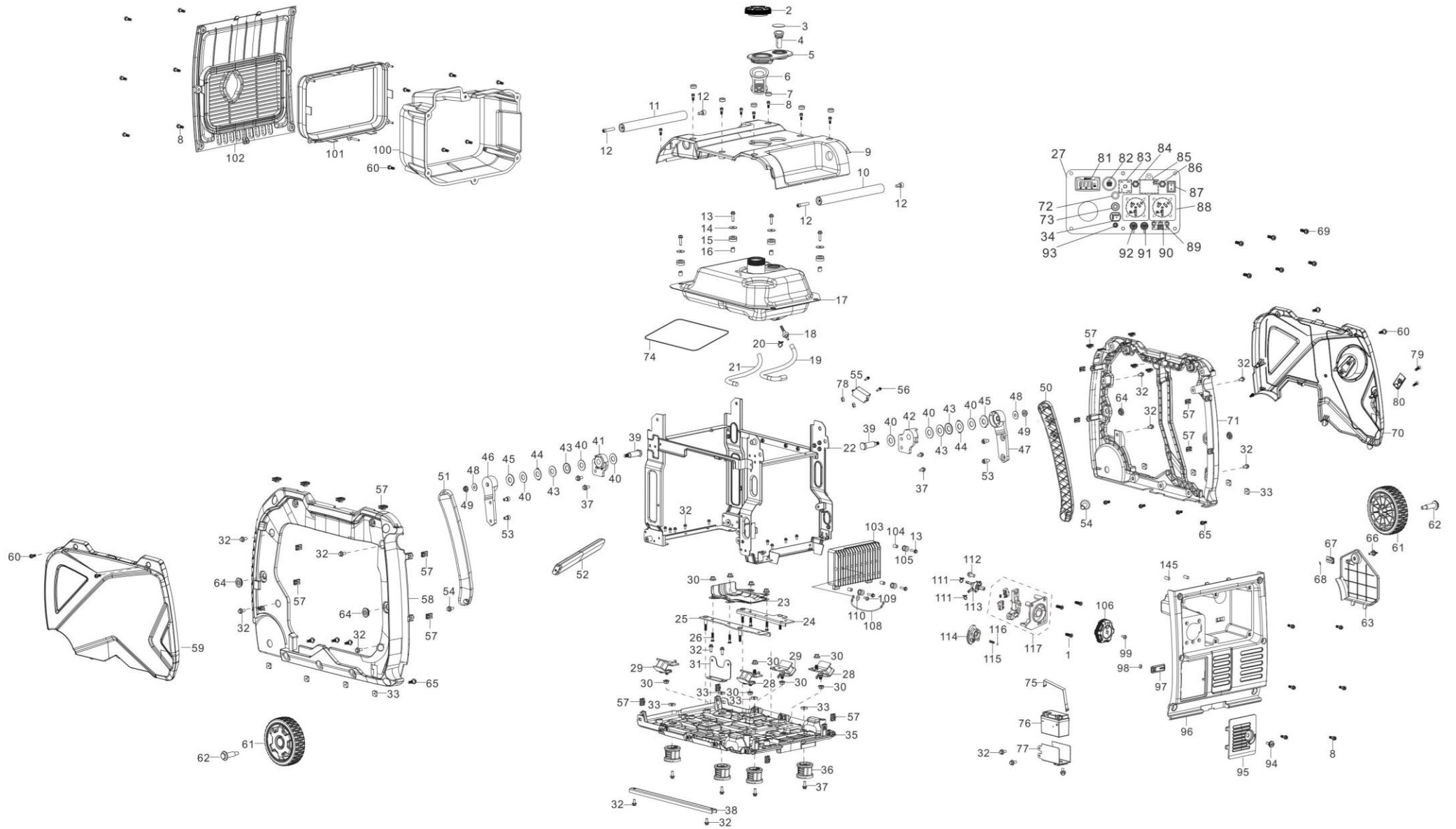
AKTUALIZACJA: 13 GRUDNIA 2024

---

W wyniku ciągłego rozwoju produktów, **TOYA S.A.** zastrzega sobie prawo do dokonywania zmian konstrukcyjnych i technologicznych w produkcie bez uprzedniego informowania.

Rysunek złożeniowy







## Lista części zamiennych

SILNIK			
NO	INDEKS	PART NAME	NAZWA
1	ZY85485-A001	BOLT	ŚRUBA
2	ZY85485-A002	COVER SUBASSEMBLY, CYLINDER HEAD	POKRYWA ZAWORÓW
3	ZY85485-A003	CYLINDER HEAD COVER GASKET	USZCZELKA POKRYWY
4	ZY85485-A004	GASKET, BREATH GROOVE	PŁYTKA
5	ZY85485-A005	STOP ENGINE PIECE SUBASSEMBLY	PODZESPÓŁ ZATRZYMUJĄCY SILNIK
6	ZY85485-A006	BOLT	ŚRUBA
7	ZY85485-A007	CYLINDER HEAD COVER PIN LIMIT PLATE	PŁYTKA USTALAJĄCA
8	ZY85485-A008	CLAMP, VALVE LOCK	ZACISK, BLOKADA ZAWORU
9	ZY85485-A009	SEAT, VALVE SPRING	GNIAZDO SPRĘŻYNY ZAWORU
10	ZY85485-A010	SPRING, VALVE	SPRĘŻYNA ZAWORU
11	ZY85485-A011	CYLINDER HEAD BOLT	ŚRUBA
12	ZY85485-A012	PLUG, SPARK	ŚWIECA ZAPŁONOWA
13	ZY85485-A013	HEAD SUBASSEMBLY, CYLINDER	GŁOWICA
14	ZY85485-A014	GASKET, CYLINDER HEAD	USZCZELKA GŁOWICY
15	ZY85485-A015	POSITION PIN	TRZPIEŃ
16	ZY85485-A016	VALVE, EXHAUST	ZAWÓR WYDECHOWY
17	ZY85485-A017	VALVE, INTAKE	ZAWÓR SSACY
18	ZY85485-A018	RING ASSY, PISTON	PIERŚCIENIE TŁOKA KOMPLET
19	ZY85485-A019	CLIP, PISTON PIN	PIERŚCIEN ZABEZPIECZAJĄCY TŁOKA
20	ZY85485-A020	PISTON	TŁOK
21	ZY85485-A021	ROD, CONNECTING	KORBOWÓD
22	ZY85485-A022	TUBE, BREATHER	RURKA
23	ZY85485-A023	GUIDE, SEAL	USZCZELKA
24	ZY85485-A024	ROCKER SUBASSEMBLY, VALVE	WAHACZ ZAWOROWY
25	ZY85485-A025	SHAFT SUBASSEMBLY, ROCKER	TRZPIEŃ WAHACZA
26	ZY85485-A026	LIFTER, VALVE	DRAŻEK POPYCHACZA
27	ZY85485-A027	TAPPET, VALVE	POPYCHACZ ZAWORU
28	ZY85485-A028	PIN, PISTON	TRZPIEŃ TŁOKA
29	ZY85485-A029	ROTATOR, VALVE	NAKRETKA
30	ZY85485-A030	BOLT	ŚRUBA
31	ZY85485-A031	BODY RIGHT SHIELD	OSŁONA
32	ZY85485-A032	CRANKCASE SUBASSEMBLY.	SKRZYNIA KORBOWA, CYLINDER
33	ZY85485-A033	STARTING MOTOR ASSEMBLY	STARTER
34	ZY85485-A034	WIRE, ANODE	PRZEWODY
35	ZY85485-A035	BOLT	ŚRUBA
36	ZY85485-A036	WIRE, CATHODE	PRZEWODY
37	ZY85485-A037	COIL, IGNITION	CEWKA ZAPŁONOWA
38	ZY85485-A038	SHIELD COVER	OSŁONA
39	ZY85485-A039	HEXAGON NUT WITH FLANGE	NAKRETKA
40	ZY85485-A040	SENSOR, ENGINE OIL	CZUJNIK POZIOMU OLEJU
41	ZY85485-A041	DEEP GROOVE BALL BEARING	ŁOŻYSKO
42	ZY85485-A042	CRANKSHAFT ASSY.	WAŁ KORBOWY
43	ZY85485-A043	CAMSHAFT ASSY.	WAŁEK ROZRZĄDU
44	ZY85485-A044	DEEP GROOVE BALL BEARING	ŁOŻYSKO
45	ZY85485-A045	POSITION PIN	TRZPIEŃ
46	ZY85485-A046	GASKET, CRANKCASE	USZCZELKA SKRZYNI KORBOWEJ
47	ZY85485-A047	DIPSTICK SUBASSEMBLY, OIL	MIARKA OLEJU
48	ZY85485-A048	COVER, CRANKCASE	OSŁONA SKRZYNI KORBOWEJ
49	ZY85485-A049	BOLT	ŚRUBA
50	ZY85485-A050	SEAL, OIL	USZCZELKA OLEJOWA
51	ZY85485-A051	FLAT WASHER - GRADE A	PODKŁADKA
52	ZY85485-A052	JOINT, FUEL TUBE	ŁĄCZNIK PRZEWODU PALIWOWEGO
53	ZY85485-A053	TUBE, OIL DRAIN	PRZEWÓD PALIWOWY
54	ZY85485-A054	TRIGGER ASSY.	WYZWALACZ
55	ZY85485-A055	BOLT	ŚRUBA
56	ZY85485-A056	STATOR SUBASSEMBLY, MAGNETO	MAGNETO KOŁA ZAMACHOWEGO
57	ZY85485-A057	HANDLE, RECOIL STRATER CABLE	RĄCZKA
58	ZY85485-A058	BOLT	ŚRUBA
59	ZY85485-A059	CASE SUBASSEMBLY, MAGNETO ROTOR	OBUDOWA KOŁA ZAMACHOWEGO
60	ZY85485-A060	IMPELLER	WIRNIK KOŁA ZAMACHOWEGO
61	ZY85485-A061	NUT, FLYWHEEL	NAKRETKA
62	ZY85485-A062	CLAMP, MAGNETO WIRING	ZACISK PRZEWODU
63	ZY85485-A063	BOLT	ŚRUBA
64	ZY85485-A064	TENSION DISC	PŁYTKA DOCISKOWA
65	ZY85485-A065	BOLT OR SCREW AND WASHER ASSEMBLY	ŚRUBA
66	ZY85485-A066	BOLT	ŚRUBA
67	ZY85485-A067	PULLEY, STARTER	TARCZA ROZRUCHOWA
68	ZY85485-A068	SHROUD	OSŁONA



69	ZY85485-A069	STARTER ASSY, RECOIL	STARTER KOMPLETNY
70	ZY85485-A070	AIR CLEANER	FILTR POWIETRZA
71	ZY85485-A071	WIRE CLIP	ZACISK PRZEWODU
72	ZY85485-A072	MUFFLER ASSY.	TŁUMIK KOMPLETNY
73	ZY85485-A073	SELF-TAPPING SCREW	ŚRUBA
74	ZY85485-A074	STUD BOLT	SZPILKA
75	ZY85485-A075	GASKET, CARBURETOR INSULATOR	USZCZELKA
76	ZY85485-A076	PLATE, CARBURETOR INSULATOR	PŁYTKA GAŹNIKA
77	ZY85485-A077	CARBURETOR SEAL GASKET	USZCZELKA GAŹNIKA
78	ZY85485-A078	CARBURETOR ASSY.	GAŹNIK
79	ZY85485-A079	AIR CLEANER SEAL GASKET	USZCZELKA FILTRA POWIETRZA
80	ZY85485-A080	STRAINER, FUEL	FILTR PALIWA
81	ZY85485-A081	PIPE CLAMP	ZACISK RURKI
82	ZY85485-A082	TUBE, FUEL	RURKA PALIWOWA
83	ZY85485-A083	JACKET, RUBBER	OSŁONA
84	ZY85485-A084	SECONDARY AIR FILTER	FILTR POWIETRZA 2
85	ZY85485-A085	INTAKE PIPE HOOP	UCHWYT PRZEWODU
86	ZY85485-A086	TUBE, INTAKE	KANAŁ WLOTOWY
87	ZY85485-A087	HEXAGON NUT WITH FLANGE	NAKRĘTKA
88	ZY85485-A088	STUD BOLT	SZPILKA
89	ZY85485-A089	SHROUD	OSŁONA
90	ZY85485-A090	MUFFLER OUTER COVER MOUNTING BRACKET	OSŁONA
91	ZY85485-A091	BOLT	ŚRUBA
92	ZY85485-A092	BOLT	ŚRUBA
93	ZY85485-A093	IMPELLER	WIRNIK
94	ZY85485-A094	BOLT	ŚRUBA
95	ZY85485-A095	BOLT	ŚRUBA
96	ZY85485-A096	BRACKET, MUFFLER	WSPORNIK TŁUMIKA
97	ZY85485-A097	HEXAGON NUT	NAKRĘTKA
98	ZY85485-A098	GASKET, EXHAUST OUTLET	USZCZELKA TŁUMIKA
99	ZY85485-A099	SENSOR, TEMPERATURE	CZUJNIK TEMPERATURY
<b>URZĄDZENIE</b>			
1	ZY85485-B001	TAPPING SCREW	ŚRUBA
2	ZY85485-B002	COVER, FUEL TANK	NAKRĘTKA ZBIORNIKA
3	ZY85485-B003	OPENING, OIL LEVERLER VIEW	WZIERNIK
4	ZY85485-B004	LEVELER ASSY, OIL	MIARKA POZIOMU PALIWA
5	ZY85485-B005	SLEEVE, FILLING OIL HOLE RUBBER	OSŁONA WLEWU
6	ZY85485-B006	STRAINER, FUEL	FILTR PALIWA
7	ZY85485-B007	PLUG, END	NASADKA
8	ZY85485-B008	HEXAGONAL STEP BOLT	ŚRUBA
9	ZY85485-B009	COVER, UPPER	OSŁONA GÓRNA
10	ZY85485-B010	HANDLE	UCHWYT
11	ZY85485-B011	HANDLE	UCHWYT
12	ZY85485-B012	SCREW	ŚRUBA
13	ZY85485-B013	BOLT - SMALL SERIES	ŚRUBA
14	ZY85485-B014	FLAT WASHER - GRADE A	PODKŁADKA
15	ZY85485-B015	SLEEVE, FUEL TANK RUBBER	TULEJA
16	ZY85485-B016	BUSH	PODKŁADKA
17	ZY85485-B017	FUEL TANK	ZBIORNIK PALIWA
18	ZY85485-B018	OUTLET SUBASSEMBLY, FUEL TANK OIL	FILTR PALIWA
19	ZY85485-B019	TUBE, FUEL	RURKA PALIWOWA
20	ZY85485-B020	PIPE CLAMP	ZACISK RURKI
21	ZY85485-B021	JACKET, RUBBER	OSŁONA
22	ZY85485-B022	FRAME ASSY, ENGINE	RAMA
23	ZY85485-B023	DEFLECTOR, CRANKCASE AIR	DEFLEKTOR
24	ZY85485-B024	DYNAMIC RIGHT SUPPORT	WSPORNIK PRAWY
25	ZY85485-B025	DYNAMIC LEFT SUPPORT	WSPORNIK LEWY
26	ZY85485-B026	BOLT - SMALL SERIES	ŚRUBA
27	ZY85485-B027	PANEL SUBASSEMBLY, CONTROL	PANEL KONTROLNY
28	ZY85485-B028	CUSHION, ENGINE FRAME LEFT	UCHWYT RAMY I STOPY LEWY
29	ZY85485-B029	CUSHION, ENGINE FRAME RIGHT	UCHWYT RAMY I STOPY PRAWY
30	ZY85485-B030	HEXAGON NUT WITH FLANGE	ŚRUBA
31	ZY85485-B031	SUPPORT, AIR CLEANER	WSPORNIK FILTRA POWIETRZA
32	ZY85485-B032	BOLT - SMALL SERIES	ŚRUBA
33	ZY85485-B033		
34	ZY85485-B034	SOCKET SUBASSEMBLY, D.C	GNIAZDO
35	ZY85485-B035	PLATE, BOTTOM	PŁYTA DOLNA
36	ZY85485-B036	SEAT, ENGINE FRAME SHOCK ABSORPTION	AMORTYZATOR
37	ZY85485-B037	BOLT - SMALL SERIES	ŚRUBA
38	ZY85485-B038	BOTTOM PLATE REINFORCEMENT PLATE	PŁYTA WZMACNIAJĄCA
39	ZY85485-B039	STATIONARY SHAFT	WAŁEK NIERUCHOMY
40	ZY85485-B040	FLAT WASHER	PODKŁADKA
41	ZY85485-B041	SEAT, HANDLE TUBE CONNECTING	GNIAZDO RĘKOJEŚCI



42	ZY85485-B042	SEAT, HANDLE TUBE CONNECTING	GNIAZDO RĘKOJEŚCI
43	ZY85485-B043	DISC WASHER	PODKŁADKA
44	ZY85485-B044	GASKET, LOCKING	PODKŁADKA
45	ZY85485-B045	FLAT WASHER	PODKŁADKA
46	ZY85485-B046	HANDLE TUBE CONNECTING SEAT 2	UCHWYT RĘKOJEŚCI
47	ZY85485-B047	HANDLE TUBE CONNECTING SEAT 2	UCHWYT RĘKOJEŚCI
48	ZY85485-B048	FLAT WASHER - GRADE A	PODKŁADKA
49	ZY85485-B049	NYLON NUT	NAKRĘTKA
50	ZY85485-B050	ROTATING ARM	RAMIE RĘKOJEŚCI
51	ZY85485-B051	ROTATING ARM	RAMIE RĘKOJEŚCI
52	ZY85485-B052	ROTATING BEAM	RĘKOJEŚĆ
53	ZY85485-B053	BOLT - SMALL SERIES	ŚRUBA
54	ZY85485-B054	BOLT - SMALL SERIES	ŚRUBA
55	ZY85485-B055	CONTROL MODULE	MODUŁ KONTROLNY
56	ZY85485-B056	CROSS HEXAGON HEAD PAN BOLT	ŚRUBA
57	ZY85485-B057	CLIP NUT	KLIPS
58	ZY85485-B058	LEFT HOUSING	OBUDOWA LEWA
59	ZY85485-B059	LEFT HOUSING COVER PLATE	OSŁONA LEWA
60	ZY85485-B060	HEXAGONAL STEP BOLT	ŚRUBA
61	ZY85485-B061	WHEEL, FRONT	KOŁO
62	ZY85485-B062	SHAFT, REAR WHEEL	WAŁEK KOŁA
63	ZY85485-B063	RIGHT ACCESS DOOR	OSŁONA
64	ZY85485-B064	SLEEVE, FUEL TANK RUBBER	TULEJA GUMOWA
65	ZY85485-B065	HEXAGONAL STEP BOLT	ŚRUBA
66	ZY85485-B066	SPARK PLUG ACCESS DOOR KNOB	ŚRUBA
67	ZY85485-B067	STOPPER	ZATRZASK
68	ZY85485-B068	SPRING CLAMP	ZABEZPIECZENIE
69	ZY85485-B069	SCREW, SPRING WASHER AND FLAT WASHER	ŚRUBA
70	ZY85485-B070	RIGHT APPEARANCE COVER PLATE	OSŁONA PRAWA
71	ZY85485-B071	RIGHT HOUSING	OBUDOWA PRAWA
72	ZY85485-B072	BUTTON, RESETTING	PRZYCISK RESET
73	ZY85485-B073	PROTECTOR, OVERCURRENT	BEZPIECZNIK PRZECIĄŻENIOWY
74	ZY85485-B074	SCALD RESISTANT FILM	OSŁONA TERMICZNA
75	ZY85485-B075	BAND, BATTERY	OPASKA AKUMULATORA
76	ZY85485-B076	BATTERY	AKUMULATOR
77	ZY85485-B077	CASE, BATTERY	OBUDOWA AKUMULATORA
78	ZY85485-B078	TYPE 1 HEXAGON NUT	NAKRĘTKA
79	ZY85485-B079	SCREW (GRADE 4.8)	ŚRUBA
80	ZY85485-B080	GUIDE SUBASSEMBLY, STARTING ROPE	PROWADNICA LINKI
81	ZY85485-B081	TIMER	CZASOMIERZ
82	ZY85485-B082	STARTING SWITCH	WŁĄCZNIK
83	ZY85485-B083	BRIDGE, RECTIFICATION	MOSTEK PROSTOWNICZY
84	ZY85485-B084	PROTECTOR, OVERCURRENT	BEZPIECZNIK PRZECIĄŻENIOWY
85	ZY85485-B085	CHARGER MODULE	MODUŁ ŁADOWANIA
86	ZY85485-B086	PROTECTOR, OVERCURRENT	BEZPIECZNIK PRZECIĄŻENIOWY
87	ZY85485-B087	SWITCH SUBASSEMBLY	WŁĄCZNIK
88	ZY85485-B088	SOCKET SUBASSEMBLY, POWER SUPPLY	GNIAZDO
89	ZY85485-B089	INDICATOR MOUNTING BASE	PODSTAWA
90	ZY85485-B090	STATUS DISPLAY BOARD ASSEMBLY	PANEL
91	ZY85485-B091	SOCKET SUBASSEMBLY, POWER SUPPLY	GNIAZDO
92	ZY85485-B092	SOCKET SUBASSEMBLY, POWER SUPPLY	GNIAZDO
93	ZY85485-B093	TERMINAL SUBASSEMBLY, GROUNDING	GNIAZDO
94	ZY85485-B094	HEXAGONAL STEP BOLT	ŚRUBA
95	ZY85485-B095	BATTERY COVER	OSŁONA
96	ZY85485-B096	SEAT, PANEL	PANEL PRZEDNI
97	ZY85485-B097	STOPPER	ZATRZASK
98	ZY85485-B098	NYLON NUT	NAKRĘTKA
99	ZY85485-B099	CROSS-RECESSED PAN HEAD SCREW	ŚRUBA
100	ZY85485-B100	MUFFLER OUTER COVER	OBUDOWA TŁUMIKA
101	ZY85485-B101	MUFFLER INSULATOR RUBBER 2	OSŁONA TŁUMIKA
102	ZY85485-B102	COVER, MUFFLER SIDE	OSŁONA
103	ZY85485-B103	INVERTOR	FALOWNIK
104	ZY85485-B104	BUSH	TULEJA
105	ZY85485-B105	JACKET, RUBBER	TULEJA GUMOWA
106	ZY85485-B106	KNOB	POKRĘTŁO
107	ZY85485-B107	BOLT - SMALL SERIES	ŚRUBA
108	ZY85485-B108	GROUNDING	PRZEWÓD UZIEMIAJĄCY
109	ZY85485-B109	CROSS-RECESSED PAN HEAD SCREW	ŚRUBA
110	ZY85485-B110	FLAT WASHER	PODKŁADKA
111	ZY85485-B111	PIPE CLAMP	ZACISK
112	ZY85485-B112	BOLT	ŚRUBA
113	ZY85485-B113	COCK ASSY, FUEL	KUREK
114	ZY85485-B114	COVER PLATE	OSŁONA



115	ZY85485-B115	SPRING, STOPPER ADJUSTING	SPRĘŻYNA
116	ZY85485-B116	BALL, STEEL	KULKA STALOWA
117	ZY85485-B117	SWITCH SUBASSEMBLY	GNIAZDO WŁĄCZNIKA